

**Výúčtovacia faktúra za dodávku a distribúciu elektriny**  
**Doklad o oprave základu dane**  
**MID (NN P)**

**Dodávateľ**

Stredoslovenská energetika, a.s.  
 Pri Rajčianke 8591/4B  
 010 47 Žilina  
 IČO: 36 403 008  
 DIČ: 2020106682  
 IČ DPH: SK2020106682

Bankové spojenie: VÚB Banka, a.s.  
 Účet:  
 IBAN:  
 CID: :

Zapísaná v Obchodnom registri  
 Okresného súdu Žilina  
 Oddiel: Sa, Vložka číslo: 10328/L

**Odberateľ**

Obec Zákopčie  
 Zákopčie  
 023 11 Zákopčie  
 IČO: 00314358  
 DIČ: 2020553337

Referencia mandátu inkasa: 1050016619001  
 Číslo zmluvného účtu: 1300010856

**Údaje o odbernom mieste**

Číslo odberného miesta: 7305250  
 Obec Zákopčie  
 Zákopčie 953 - MOP  
 023 11 Zákopčie

EIC: 24ZS573052500007  
 Číslo zmlovy: 73052501  
 Produkt: AKTIV  
 Sadzba za distribúciu elektriny: C1 jednopásmová sadzba

**Finančné vysporiadanie**

**Účtovné položky**

Spolu za dodávku a distribúciu elektriny	100,66
Zaplatené preddavkové platby	-110,00

**PREPLATOK**

**-9,34**

Na základe Vami podpísanej kompenzácie daňových dokladov bude preplatok zahrnutý v **Rekapitulácii faktúr**.

**Bankové spojenie a účty Stredoslovenskej energetiky, a.s.**

VÚB Banka, a.s.  
 Československé obchodná banka, a.s.  
 UniCredit Bank Slovakia, a.s.  
 Tatra banka, akciová spoločnosť  
 Slovenská sporiteľňa, a.s.

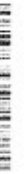
Obec Zákopčie  
 Zákopčie 824 - 0 0  
 023 11 Zákopčie

Obecný úrad v Zákopči	
Došlo dňa: 13.01.2016	Vybavuje:
Č. spisov:	Ukl. zn.
Prílohy:	SkarL. zn.

**Variabilný symbol: 7305250022**  
**Poradové číslo faktúry: 9160523401**  
**Fakturačné obdobie: 01.01.2015 - 31.12.2015**  
**Spôsob úhrady: Inkaso**  
 Poradové číslo pôvodnej faktúry: 134900177244  
 Dátum vyhotovenia: 11.01.2016  
 Dátum odoslania: 13.01.2016  
 Dátum splatnosti: 29.01.2016  
 Dátum dodania: 11.01.2016

**Kontakt**

Telefón: 023 11 11111 (pondelok - piatok, 8.00 - 18.00 hod.)  
 E-mail: info@sse.sk  
 Web: www.sse.sk  
 SMS no: 023 11 11111



# Vyúčtovacia faktúra za dodávku a distribúciu elektriny

## Doklad o oprave základu dane

### Prehľad uhradených preddavkových platieb

Dátum	Čiastka (€)	Dátum	Čiastka (€)
16.02.2015	55,00	17.08.2015	55,00

### Údaje pre DPH

Sadzba DPH	Základ dane (€)	DPH (€)	Celkom (€)
<b>Dohodnuté preddavky za opakované dodávanie tovaru</b>			
20%	91,66	18,34	110,00
<b>Celkové dodanie</b>			
20%	83,88	16,78	100,66
<b>Doúčtovanie dodania</b>			
20%	-7,78	-1,56	-9,34

Ing. Juraj Doležal  
riaditeľ sekcie  
Financie

### Kontakt

Telefón: ..... (časť 7:00 - 18:00 hod.)  
E-mail: .....  
Web: ..... (24 hodín 7 dní v týždni)  
SMS no: .....

## Vyúčtovacia faktúra za dodávku a distribúciu elektriny

### Doklad o oprave základu dane

#### Namerané hodnoty

Typ spotreby	Číslo elektromera	Datum odpočtu	Počiatkový stav	Konečný stav	Fakturačný násobiteľ	Korekcia spotreby	Spotreba (kWh)
Rok 2015							
Meranie, jednotarif	7903226	30.06.2015	6 023	6 149 <sup>1)</sup>	1,000	0	126
Meranie, jednotarif	7903226	09.12.2015	6 149	6 261	1,000	0	112
Meranie, jednotarif	7903226	31.12.2015	6 261	6 277 <sup>2)</sup>	1,000	0	16

<sup>1)</sup> stav prepočítaný k 30.06.2015  
<sup>2)</sup> stav prepočítaný k 31.12.2015

#### Rozpis fakturácie za dodávku a distribúciu elektriny

Dodávka silovej elektriny	Jednotka	Množstvo	Cena za jednotku bez DPH (€)	Celkom bez DPH (€)
Rok 2015				
Odpočtové obdobie 01.01.2015 - 31.12.2015				
Dodávka JT	MWh	0,25400	65,7400	16,70
Spotrebná daň z elektriny §9, 1a	MWh	0,25400	1,3200	0,34
<b>Spolu za dodávku silovej elektriny</b>				<b>17,04</b>
Distribúcia a regulované poplatky				
Distribúcia a regulované poplatky	Jednotka	Množstvo	Cena za jednotku bez DPH (€)	Celkom bez DPH (€)
Rok 2015				
Odpočtové obdobie 01.01.2015 - 30.06.2015				
Tarifa za prevádzkovanie systému	MWh	0,12600	21,8200	2,75
Tarifa za systémové služby	MWh	0,12600	7,7000	0,97
NJF efektívna sadzba odvodu na krytie dlhu za príslušný rok	MWh	0,12600	3,2000	0,40
Odpočtové obdobie 01.01.2015 - 31.12.2015				
Platba za distribuované množstvo elektriny	MWh	0,25400	74,6800	18,97
Tarifa za straty pri distribúcii elektriny	MWh	0,25400	7,8564	2,00
Mesačná platba za príkon - istič nad 3x10 A do 3x25 A vrátane	Mesiac	12,00000	3,1300	37,56
Odpočtové obdobie 01.07.2015 - 31.12.2015				
Tarifa za prevádzkovanie systému	MWh	0,12800	21,8200	2,79
Tarifa za systémové služby	MWh	0,12800	7,7000	0,99
NJF efektívna sadzba odvodu na krytie dlhu za príslušný rok	MWh	0,12800	3,2100	0,41
<b>Spolu za distribúciu a regulované poplatky</b>				<b>66,84</b>
<b>Spolu za dodávku a distribúciu elektriny</b>				<b>83,88</b>

#### História dodávky elektriny

Obdobie	VT (kWh)	NT (kWh)	0 kWh	75	150	225	300
01.01.2015 - 31.12.2015	254	0					
01.01.2014 - 31.12.2014	300	0					
01.01.2013 - 31.12.2013	275	0					
06.09.2012 - 31.12.2012	120	0					

# Vyúčtovacia faktúra za dodávku a distribúciu elektriny

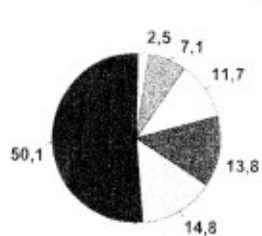
## Doklad o oprave základu dane

### Oznamy zákazníkom

Stredoslovenská energetika, a.s. informuje koncového odberateľa elektriny, že je oprávnený predložiť Úradu pre reguláciu sieťových odvetví na mimosúdne riešenie spor s regulovaným subjektom, ktorý je dodávateľom elektriny alebo prevádzkovateľom distribučnej sústavy, ak sa ohľadom predmetu sporu uskutočnilo reklamačné konanie a koncový odberateľ elektriny nesuhlasí s výsledkom reklamácie alebo so spôsobom jej vybavenia; možnosť obrátiť sa na súd tým nie je dotknutá.

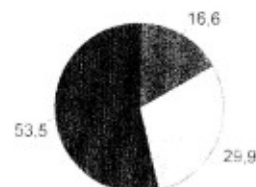
Dôležité informácie o zvyšovaní energetickej efektívnosti a spotrebe energie nájdete na

Podiel primárnych zdrojov na celkovej spotrebe elektriny v %



Podiel (%)	Primárne zdroje (Obnoviteľné zdroje)
50,1 %	Jadrové palivo
14,8 %	Voda (VE s výkonom nad 5 MW)
13,8 %	Obnoviteľné zdroje
7,4 %	Slniečna energia
4,1 %	Biomasa, bioplyn
2,3 %	Voda (MVE s výkonom do 5 MW)
0,0 %	Vietor
0,0 %	Iné obnoviteľné zdroje
11,7 %	Uhlie
7,1 %	Zemný plyn
2,5 %	Iné zdroje

Podiel jednotlivých obnoviteľných zdrojov na obnoviteľných zdrojoch celkom v %



Údaj o podiele primárnych zdrojov na celkovom množstve dodanej elektriny v % je za obdobie roku 2013. Vyhodnotenie štandardov kvality dodávky elektriny a informácie o dopade vyrobenej a dodanej elektriny na životné prostredie nájdete na stránke